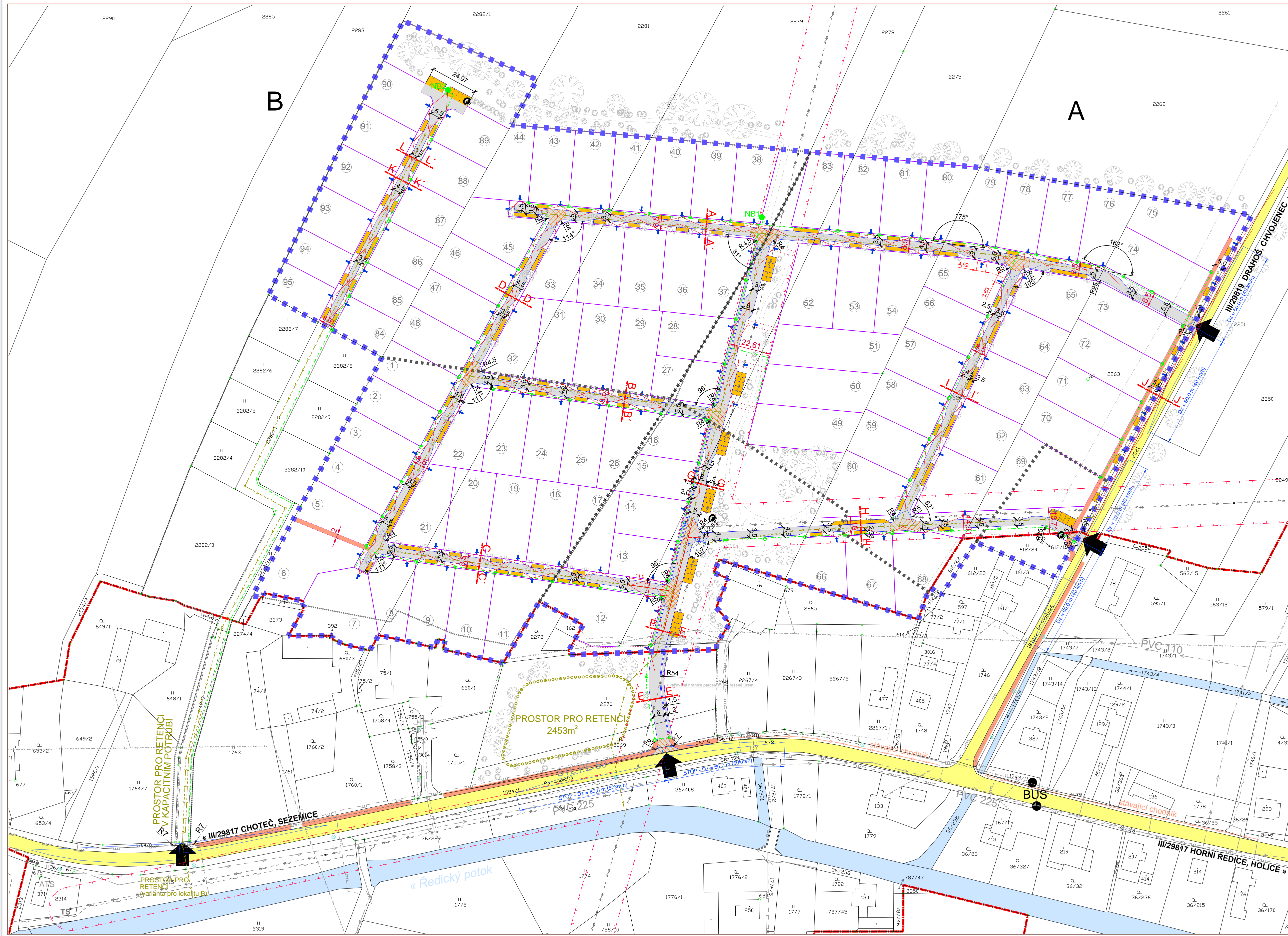




ÚZEMNÍ STUDIE • DOLNÍ ŘEDICE - ZÁPAD

VÝKRES DOPRAVNÍ INFRASTRUKTURY M 1:1000



LEGENDA:

stav	návrh	
		hranice řešeného území
		hranice zastavěného území (ÚPSÚ Dolní Ředice - Změna č.2)
		hranice zastavitelné plochy (ÚPSÚ Dolní Ředice - Změna č.2)
		hranice realizačních etap
		hranice stavebního pozemku
		označení stavebního pozemku
		šířka prostoru místní komunikace
		uvážovaný samostatný sjezd na stavební pozemek
		vodní tok
		silnice III. třídy
		dopravní napojení řešeného území
		vzrostlá zeleň (stromy, keře)
		komunikace v obytné zóně (dopravní prostor)
		zvýšená plocha křižovatky - zpomalovací prvek
		zúžení dopravního prostoru - zpomalovací prvek
		parkoviště
		chodník
		rozhledový trojúhelník - křižovatka
		rozhledový trojúhelník - samostatný sjezd
		charakteristické řezy (viz. příloha Textové části)
		zastávka hromadné dopravy (BUS)
		stanoviště kontejnerů na separovaný odpad
		veřejné osvětlení
		dešťová kanalizace
		prostor pro retenční nádrž (zařízení)
		vrchní vedení elektro VN 35 kV
		ochranné pásmo vedení a zařízení elektro (VN)
		kabelové vedení elektro NN
		vrchní vedení elektro NN
		středotlaký plynovod
		podzemní vedení sítě elektronických komunikací - optická síť
		podzemní vedení sítě elektronických komunikací - metalická síť
		podzemní vedení sítě elektronických komunikací - neprovozované



Objednatel:
Obec Dolní Ředice
Zhotovitel:
Atelier "AURUM" s.r.o., Pardubice
Zodpovědný projektant:
Ing. arch. Ivana Petřů
Zpracovatelský kolektiv:
Ing. arch. Dana Suchánková
Michal Izák
Spolupráce:
Ing. arch. Petra Hauptová



zakázka : 21/12
etapa : územní studie
datum : 6/2013
měřítko : 1 : 1000

ÚZEMNÍ STUDIE - DOLNÍ ŘEDICE - ZÁPAD
VÝKRES DOPRAVNÍ INFRASTRUKTURY

příloha č.:
B4